

Ключова информация за инвеститорите

Този документ Ви предоставя ключовата информация за инвеститорите относно този подфонд. Това не е маркетингов материал. Информацията се изисква по закон, за да бъде улеснено разбирането на естеството и рисковете, свързани с инвестирането в този подфонд. Препоръчваме Ви да го прочетете, за да можете да вземете информирано решение относно евентуалната инвестиция.

AMUNDI FUNDS CPR GLOBAL LIFESTYLES - AE Подфонд на SICAV AMUNDI FUNDS (Инвестиционно дружество от отворен тип)

ISIN кодове: (A) LU0568611817, (D) LU0568611908

Това ПКИПЦК е определило за свое управляващо дружество Amundi Luxembourg SA, което е самостоятелно юридическо лице, част от Амунди Груп

Цели и инвестиционна политика

Целта на подфонда е постигане на дългосрочен капиталов растеж чрез инвестиране на най-малко 67% от неговите съвкупни активи в акции на компании по цял свят, които извличат полза от динамиката на потреблението, свързано със себerealизацията и благосъстоянието на отделните хора.

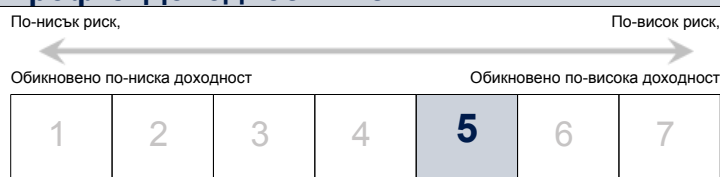
Подфондът може да инвестира в деривативни финансови инструменти с цел хеджиране и за целите на ефективното управление на портфейла. Индексът MSCI World (реинвестиран дивидент) представлява референтен индикатор на подфонда. Подфондът не цели да възпроизведе референтния индикатор и следователно може значително да се отклони от него.

Капитализацията дял автоматично задържа и реинвестира нетните инвестиционни доходи в рамките на подфонда, докато дистрибутивният дял плаща дивиденди през месец септември всяка година.

Минималният препоръчителен период на държане е 5 години.

Акциите могат да бъдат продадени или изкупени обратно (и/или конвертирани) през всеки ден на търгуване (освен ако в проспекта не е посочено друго) на съответната цена за търгуване (нетна стойност на активите) съгласно с учредителния договор. Допълнителни данни са предоставени в проспекта на ПКИПЦК.

Профил Доходност-Риск



Нивото на риска на този подфонд основно отразява пазарния риск, възникващ от инвестиции в международни капиталови пазари.

Данните за минали периоди може да не представляват надежден показател за бъдещи периоди.

Посочената категория на риска не е гарантирана и може да се промени с времето.

Най-ниската категория не означава "без риск".

Вашата първоначална инвестиция не се ползва от никаква гаранция или защита.

Важни рискове, които са от съществено значение за подфонда, но не са адекватно обхванати от индикатора:

- Риск от контрагента: представлява рискът от това даден пазарен участник да не изпълни договорните си задължения по отношение на вашия портфейл.

Възникването на който и да е от тези рискове може да окаже влияние върху нетната стойност на активите на вашия портфейл.

Такси

Таксите, които плащате, се използват за покриване на административните разходи на подфонда, включително разходите, свързани с маркетинга и дистрибуцията му. Тези такси намаляват потенциалния ръст на вашата инвестиция.

Еднократни такси, удържани преди или след инвестицията

Такса за записване	4,50%
Такса за обратно изкупуване	Няма
Такса за конвертиране	1,00%

Това е максималната сума, която може да бъде удържана от Вашите средства преди да бъдат платени приходите от инвестицията.

Такси, удържани от подфонда в рамките на една година

Текущи такси	2,28%
--------------	-------

Такси, удържани от подфонда при определени условия

Такса за постигнати резултати	20,00% годишно от всички доходи, които подфондът получи над MSCI WORLD (реинвестиран дивидент) (EUR).
-------------------------------	---

През последната финансова година, подфондът не е получавал комисионна.

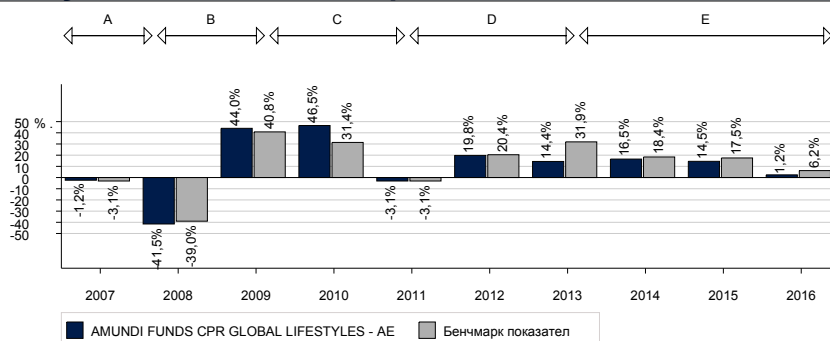
Таксите за записване и конвертиране са посочени в максимални стойности. В някои случаи можете да платите по-малко – за повече информация моля да се обърнете към вашия финансов консултант.

Стойността на текущите разходи се основава на разходите за финансовата година, завършваща на 30 юни 2016 г. Тази стойност може да се променя за всяка година. Тя не включва:

- Таксите за постигнати резултати,
- Транзакционни разходи за портфейла, с изключение на случая на такса за записване/обратно изкупуване, платена от подфонда при продажба или закупуване на дялове на друго предприятие за колективно инвестиране.

За повече информация относно таксите, моля да се запознаете с параграфа за таксите в проспекта на ПКИПЦК, който може да бъде получен от: www.amundi.com.

Резултати от минали периоди



Графиката е с ограничено приложение при прогнозиране на бъдещите резултати.

Показаните на тази диаграма резултати от дейността на годишна основа са изчислени при реинвестирана нетна печалба и нетни, без получените от подфонда такси.

Началната дата на подфонда е 24 юни 2011 г. Началната дата на класа акции е 24 юни 2011 г.

Референтната валута е евро.

A : През този период задължението по суапове за осигуряване срещу кредитен риск (Credit Default Swaps, CDS) е ограничено до 20% от нетните активи на присъединения чрез сливане подфонд "SGAM Fund Equities Luxury & Lifestyle"(СГАМ фонд за акции в компании от сектора на луксозни стоки и лайфстайл)

B : През този период няма наложено ограничение за задължението по суапове за осигуряване срещу кредитен риск (CDS) от присъединения чрез сливане подфонд "SGAM Fund Equities Luxury & Lifestyle"(СГАМ фонд за акции в компании от сектора на луксозни стоки и лайфстайл)

C : По време на този период референтният индикатор "MSCI World Consumer Discretionary" заменя световният индекс на "Морган Стенли Кепитъл Инвестмънт" за компании от сектора на текстилни облекла и луксозни стоки "MSCI World Textile Apparel & Luxury Goods"

D : До края на този период, индексът MSCI World Consumer Discretionary беше референтния индикатор на подфонда.

E : През този период, световният индекс на "Морган Стенли Кепитъл Инвестмънт" за компании от сектора на стоки от непърва необходимост с реинвестиран дивидент MSCI World Consumer Discretionary Net index (dividend reinvested) представлява референтен индикатор на подфонда.

Практична информация

Име на депозитара: CACEIS Bank, клон Люксембург.

Допълнителна информация за предприятието за колективно инвестиране в прехвърлими ценни книжа /ПКИПЦК/ (проспекти, периодични отчети) може да се получи на английски език, безплатно, на следния адрес: Amundi Luxembourg, 5, Allée Scheffer, L-2520 Luxembourg.

Подробна информация за актуалната политика за възнагражденията, включително, но не само, описание на начина на изчисляване на възнаграждението и осигуровките, самоличността на лицата, които отговарят за отпускане на възнаграждението и осигуровките, е налична на следния уебсайт: <https://www.amundi.lu/retail/Local-Content/Footer/Quick-Links/Regulatory-information/Amundi>, като хартиено копие ще Ви бъде предоставено безплатно при поискване.

Друга практическа информация (напр. последната нетна стойност на активите) може да се получи на интернет сайта www.amundi.com.

ПКИПЦК съдържа голям брой други под-фондове и други класове, които са описани в проспекта. Може да се извърши конвертиране в акции на друг подфонд на ПКИПЦК съгласно условията на проспекта.

Всеки под-фонд съответства на различна обособена част на активите и пасивите на ПКИПЦК. Вследствие на това активите на всеки под-фонд са ексклузивно достъпни за удовлетворяване на правата на инвеститорите по отношение на този подфонд, както и правата на кредиторите, чиито искове са възникнали във връзка със създаването, работата или ликвидацията на този подфонд.

Този документ описва под-фонд на ПКИПЦК. Проспектът и периодичните отчети се изготвят за цялото ПКИПЦК, упоменато в началото на този документ.

Прилагането на люксембургското данъчно законодателство към ПКИПЦК може да окаже въздействие върху личното данъчно състояние на инвеститора.

Amundi Luxembourg SA може да носи отговорност единствено въз основа на декларирана в настоящия документ информация, която е подвеждаща, неточна или е в противоречие със съответните части от проспекта на ПКИПЦК.

Това ПКИПЦК е получило разрешение в Люксембург и подлежи на регулиране от страна на Commission de Surveillance du Secteur Financier /Комисия за надзор на финансовия сектор/, Люксембург (www.cssf.lu).

Amundi Luxembourg SA е получило разрешение в Люксембург и подлежи на регулиране от страна на Commission de Surveillance du Secteur Financier /Комисия за надзор на финансовия сектор/, Люксембург.

Ключовата информация за инвеститорите е актуална и вярна към 21 Септември 2017 г.