

Риск при използване на деривати: Фондът може да използва сделки с деривативни инструменти не само като обезпечение, а и като активен инвестиционен инструмент, чрез което се повишава рискът от колебания на стойността на фонда.

■ Такси

Събраните такси се използват за управлението на фонда. В тях са включени и разходите за продажба и маркетинг на дяловете на фонда. Чрез удържането на таксите възможното движение на стойността е в низходяща посока.

Еднократни такси преди и след инвестицията

Такса за издаване и	5,00 %
обратно изкупуване	0,00 %

Касае се за най-високата сума, която се удържа от Вашата инвестиция преди инвестицията / преди изплащането на Вашите печалби. За актуалните такси можете да се информирате от мястото на продажба.

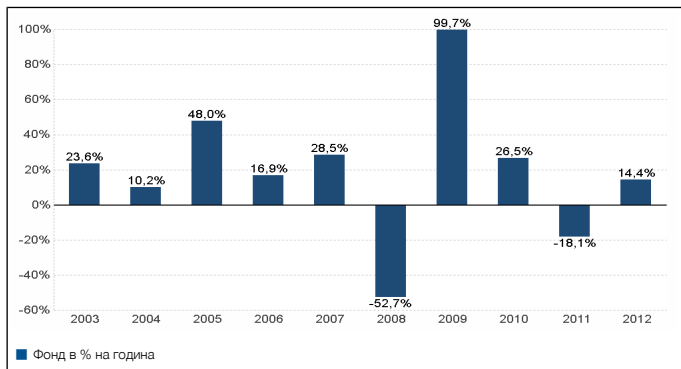
[Такси, които се удържат от фонда през годината.](#)

Текущи такси	2,43 %
--------------	--------

„Текущите разходи“ са изчислени на базата на цифрите към 2012-12-28, като се вземат предвид предходните 12 месеца. „Текущите разходи“ включват такса за управление и всички такси, които са събрани през изминалата година. Разходите за трансакции и обвързаните с резултата такси не са част от „текущите разходи“. „Текущите разходи“ могат да варират всяка година. Точно описание на разходите, които се включват в "Текущите разходи" се намира в актуалния отчет, подточка „разходи“.

■ Резултати от минали периоди

Посочената по-долу графика показва развитието на стойността на фонда (Транш АТ0000796412) в EUR.



Стойността се изчислява от Райфайзен КАГ съобразно метода на Австрийската контролна банка, базирайки се на данни на банката депозитар (при спиране на изплащането на цената за обратно изкупуване, се прибавя до евентуални индикативни стойности). При изчисляването на движението на стойността не се включват индивидуални разходи като напр. размер на таксите за издаване, таксите за обратно изкупуване, такси, комисиони и други възнаграждения. Ако бъдат включени, те биха се отразили в посока намаляване на движението на стойността. **Резултатите от минали периоди не дават основание за надеждни изводи относно бъдещото развитие на инвестиционния фонд.** Указание за инвеститори с различна национална валута от валутата на фонда. Обръщаме внимание, че вследствие на валутни колебания доходността може да се увеличи или да намалее.

Фондът (вид на дяловете АТ0000796412) е учреден на 1999-5-12.

■ Практическа информация

Банката-депозитар на фонда е **Райфайзен Банк Интернешънъл АГ**.

Проспекта включително фондовите разпоредби, финансовите и шестмесечните отчети, цените за издаване и обратно изкупуване както и друга информация за фонда ще намерите безплатно в интернет на немски език на адрес www.rcm.at и на английски език в случай на чуждестранни регистрации в страни, които не се говори немски език на адрес www.rcm-international.com, като на последния адрес са посочени и местата за плащане и продажба в съответните страни, в които се извършват продажбите.

Облагането на доходите и капиталовите печалби от фонда зависят от данъчната ситуация на съответния инвеститор и/или от мястото, на което се инвестира капитала. Препоръчваме консултацията с данъчен експерт. Евентуални ограничения при продажбата са посочени в проспекта.

Райфайзен Капиталанлаге ГмбХ може да бъде подведено под отговорност единствено въз основа на декларирана в настоящия документ информация, която е заблуждаваща, невярна или е в противоречие със съответните части от проспекта.

Този фонд е траншов фонд. Могат да се получават дялове от 2 вида дялове. Информация за други видове дялове на фонда можете да получите от ключовата информация за инвеститорите на съответния транш.

Фондът е получил разрешение в Австрия и подлежи на регулиране от Австрийския надзор на финансовия пазар.

Управляващото Дружество Райфайзен Капиталанлаге ГмбХ е регистрирано в Австрия и се регулира от австрийския пазарен регулатор.

Към 2013-2-19 ключовата информация за инвеститорите е актуална и вярна.