

**КЛЮЧОВА ИНФОРМАЦИЯ ЗА ИНВЕСТИТОРИТЕ**

Този документ предоставя ключова информация за инвеститорите за този фонд. Това не е рекламен материал. Информацията се изисква от закона, за да Ви помогне да разберете същността и рисковете от инвестиране в този Фонд. Съветваме Ви да го прочетете, за да вземете информирано решение за това дали да инвестирате.

**(ЛФ) Фонд от фондове – Комбинация Акции, подфонд на  
(ЛФ) Фонд от фондове**

Клас Postbank (LF) ISIN : LU0272939215, Валута: EUR

Този фонд се управлява от Юробанк Фанд Мениджмънт Кампъни (Люксембург) С.А.

**Цели и инвестиционна политика**

Този фонд се управлява активно и цели да постигне дългосрочно нарастване на капитала от инвестиции във фондове (ПКИПЦК и/или други ПКИ) на водещи местни и международни инвестиционни къщи, които инвестират предимно в акции по цял свят - включително САЩ, Европа, Япония, Развиващи се пазари. Така също, фондът може да инвестира в дялове на други фондове, които инвестират в банкови депозити и инструменти на паричния пазар и прехвърлими облигации. Селекцията на базовите фондове се основава на количествен и качествен анализ с голяма честота на текуща база, за да допринесе положително за целите на фонда.

Фондът може да използва деривативи, за да намали влиянието на пазарните колебания или промените във валутните курсове върху представянето му.

Дялове на фонда могат да се купуват или продават на ежедневна база (банковите работни дни в Люксембург и Гърция).

Всички приходи на фонда се реинвестират.

Препоръка: този фонд може да не е подходящ за инвеститори, които планират да изтеглят парите си в рамките на 3 години.

**За повече подробности относно инвестиционните цели и политика, моля да се обръщате към проспекта.**

**Профил риск/печалба (р/п)**

По-ниско ниво р/п По-високо ниво р/п



**Какво означават тези числа?** Те оценяват как би могъл да се представи фонда и риска от загуба на част от инвестирания от Вас капитал. Обикновено, потенциалът от по-високи печалби също означава по-висок риск от загуби. Най-ниската категория не означава безрискова инвестиция.

Исторически данни, като тези използвани за изчисляването на този индикатор, може да не са благонадежден показател за бъдещия рисков профил на този фонд.

Няма гаранция, че категорията риск/печалба за този фонд ще остане непроменена - могат да настъпят промени в нивото с времето.

За допълнителни подробности за рисковете, моля да се отнасяте към проспекта.

**Защо този фонд е в категория 6?** Фондът е класифициран в тази конкретна категория, защото цената му на дял може да се колебае значително в сравнение с класификации от по-ниска категория. Поради това, вероятността от по-големи загуби или печалби е сравнително висока.

Профилът риск/печалба е сравнително точно отражение на риска присъщ за фонда в минали пазарни и оперативни условия. По отношение на потенциални бъдещи извънредни събития, различни от случили се в миналото на фонда, то те не са отразени в профила риск/печалба на фонда; други рискове, които не са отразени включват -рискът, породен от оперативно неизпълнение, т.е. човешка грешка или проблеми в системите и процесите; -рискът, пореден от непредвидими необикновено големи поръчки от клиенти за обратни изкупувания, които могат да се отразят в по-лоши от очакванията цени на покупка или обратно изкупуване; -в случаи когато фондът инвестира в деривативи, предимно риска от неизпълнение на задълженията на обратната страна по сделката.

## Такси

Инвестициите в този фонд подлежат на следните такси:

### Еднократна такса, удържана преди или след като сте инвестирали

Входна такса	3.00%
Такса изход	2.50%

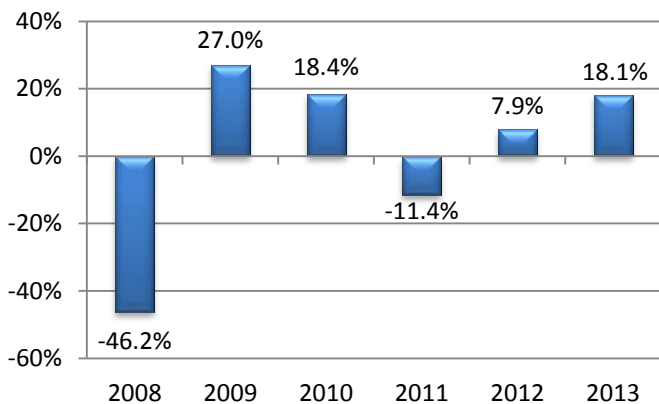
### Такси, удържани от фонда за всяка година

Текущи разходи	3.44%
----------------	-------

### Такси, удържани от фондовете при определени условия

Такса представяне	Не се прилага
-------------------	---------------

## Преишно представяне



## Полезна информация

### Банка депозитар

Баката депозитар на фонда е Юробанк Прайвит Банк Люксембург С.А.

### Допълнителна информация

Допълнителна информация за този фонд или други класове дялове или фондове на Компанията, включително проспекта и последния годишен и полугодишен отчет на английски език, както и ежедневните цени на дяловете може да намерите безплатно на интернет страницата: [www.eurobankfmc.lu](http://www.eurobankfmc.lu).

Информация на български език - [www.postbank.bg](http://www.postbank.bg)

### Специфична информация за фонда

Настоящият документ „Ключова информация за инвеститорите - КИИ“ (Key Investor Information) е специфичен за фонда и класа дялове, упоменати в началото на този документ. Въпреки това, проспекта, годишния и полугодишния отчет са изготвени за целия фонд чадър (ЛФ) Фонд от фондове. За всички други ПКИПЦК са налични други документи КИИ заедно с проспекта им и годишните им отчети. Активите и пасивите на всеки от фондовете от чадъра (ЛФ) Фонд от фондове са обособени/разделени по закон, така че само печалба или загуба от този фонд оказват влияние върху вашата инвестиция.

Посочените такси за вход и изход са максимално допустимите и в някои случаи може да заплатите по-малко от това. Фактическите такси може да научите от Вашия финансов консултант или дистрибутор.

Текущите разходи са прогнозни за 2014г., базирани на последните налични данни към датата на публикуване на този документ. Тази стойност може да варира от година за година.

Разходите, които плащате се използват за покриване на разходите за функционирането на този клас, включително разходите по маркетинг и дистрибуция на фонда. Тези разходи намаляват потенциалното нарастване на инвестицията.

Инвеститорите могат да се прехвърлят между други фондове на фонда-чадър. В определени случаи могат да се прилагат такси за прехвърляне.

За повече информация по таксите, моля да се отнесете към част ТАКСИ И РАЗХОДИ НА ФОНДА от проспекта, който може да намерите на [www.postbank.bg](http://www.postbank.bg) / [www.eurobankfmc.lu](http://www.eurobankfmc.lu)

Тези проценти показват с колко се е повишила или намалила стойността на фонда през всяка посочена година.

Този клас е стартирал на 18.12.2007.

В посоченото минало представяне са взети предвид всички текущи разходи и такси представяне, но не и таксите за вход/изход.

Нетната стойност на активите и съответното представяне са изчислени в Евро (EUR).

Моля, да имате предвид, че минало представяне не е благонадежден индикатор за бъдещи резултати.

### Конвертиране на дялове

Инвеститорите могат да прехвърлят притежавани дялове от един фонд в дялове на друг фонд в рамките на (ЛФ) Фонд от фондове. Подробности по прехвърлянето са представени в проспекта на фонда чадър.

### Данъчно законодателство

Този фонд подлежи на данъчното законодателство в Люксембург, което може да има отражение върху вашето лично данъчно положение. Моля, обърнете се към данъчен консултант за повече подробности.

### Ограничение на отговорността

Юробанк Фанд Мениджмънт Кампъни (Люксембург) С.А. може да се държи отговорна единствено ако някоя от информацията, посочена в този документ е подвеждаща, невярна или не съвпада със съответните части на проспекта на ПКИПЦК.

Този фонд е регистриран/узаконен в Люксембург и е регулиран от Комисията за контрол на финансовия сектор в Люксембург (CSSF).

Тази ключова информация за инвеститорите е вярна към 31.01.2014г.