

Такси

Инвестициите в този фонд подлежат на следните такси:

Еднократна такса, удържана преди или след като сте инвестирали

Входна такса	3.00%
Такса изход	2.00%

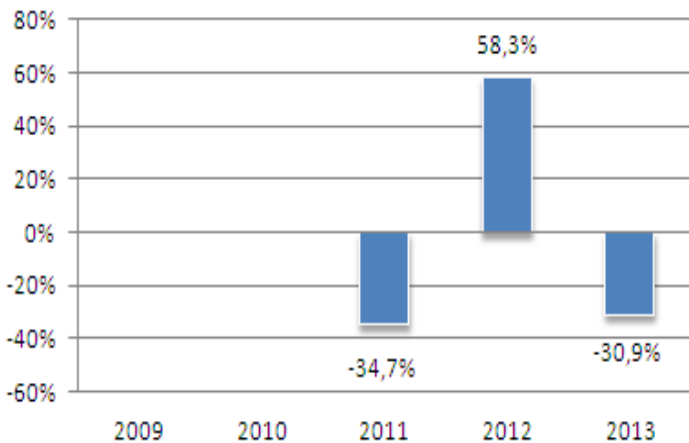
Такси, удържани от фонда за всяка година

Текущи разходи	3.49%
----------------	-------

Такси, удържани от фондовете при определени условия

Такса представяне	0.05%
-------------------	-------

Предишно представяне



Полезна информация

Банка депозитар

Баката депозитар на фонда е Юробанк Прайвит Банк Люксембург С.А.

Допълнителна информация

Допълнителна информация за този фонд и други Фондове на Компанията, включително проспекта и последния годишен и полугодишен отчет на английски език, както и ежеседмична справка с цените на дяловете може да намерите безплатно на интернет страницата: www.eurobankfmc.lu

Информация на български език: www.postbank.bg

Специфична информация за фонда

Настоящият документ „Ключова информация за инвеститорите - КИИ“ (Key Investor Information) е специфичен за фонда и класа дялове, упоменати в началото на този документ. Въпреки това, проспекта, годишния и полугодишния отчет са изготвени за целия фонд чадър (ЛФ) Фонд. За всички други ПКИПЦК са налични други документи КИИ заедно с проспекта им и годишните им отчети. Активите и пасивите на всеки от фондовете от чадъра (ЛФ) Фонд са обособени/разделени по закон, така че печалба или загуба само от този фонд оказват влияние върху Вашата инвестиция.

Посочените такса вход и изход са максимално допустимите и в някои случаи, Вие може да заплатите по-малко. Фактически приложимите такси може да научите от финансовия Ви консултант или дистрибутор.

Текущите разходи са прогнозни за 2014г., базирани на последните налични данни към датата на публикуване на този документ. Тази стойност може да варира от година на година. Таксите, които плащате се използват за покриване разходите за поддържане на този клас, включително разходите за маркетинг и дистрибуция на фонда. Тези разходи намаляват потенциалното нарастване на инвестицията. Инвеститорите могат да се прехвърлят в други фондове от Фонда – чадър. В определени случаи може да се прилага такса за прехвърляне. За повече информация за всички такси, моля да се обръщате към част РАЗХОДИ И ТАКСИ НА ФОНДА от проспекта, който може да бъде намерен на www.postbank.bg / www.eurobankfmc.lu

Тези проценти показват с колко се увеличила или намалила стойността на Фонда, за всяка от показаните години.

Този клас е стартирал на 03.01.2011г.

Предходното представяне, показано на графиката, отчита всички текущи разходи и такси представяне, но не и такса вход/изход.

Нетната стойност на активите и съответното представяне са изчислени в Български Лев (BGN).

Предупреждаваме, че представяне за предходен период не е благонадежден показател за бъдещи резултати.

Конвертиране на дялове

Инвеститорите могат да прехвърлят притежавани дялове от един фонд в дялове на друг фонд в рамките на (ЛФ) Фонд. Подробности по прехвърлянето са представени в проспекта на фонда чадър.

Данъчно законодателство

Този фонд подлежи на данъчното законодателство в Люксембург, което може да има отражение върху вашето лично данъчно положение. Моля, обърнете се към данъчен консултант за повече подробности.

Ограничение на отговорността

Юробанк Фанд Мениджмънт Кампъни (Люксембург) С.А. може да се държи отговорна единствено ако някоя от информацията, посочена в този документ е подвеждаща, невярна или не съвпада със съответните части на проспекта на ПКИПЦК.

Този фонд е одобрен в Люксембург и е регулиран от Комисията за контрол на финансовия сектор (CSSF). Тази ключова информация за инвеститорите е вярна към 31.01.2014г.